

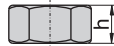
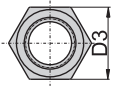
A60(S)



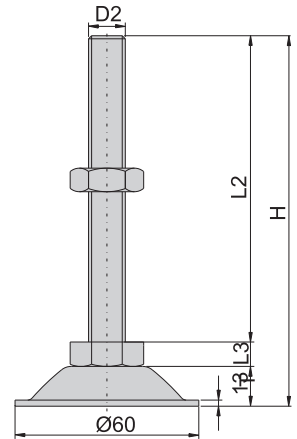
A60(P)



材 质	底座---冷间压延钢板 (SPCC)
	螺杆---压抽钢条
	螺母---钢
表面处理	(S) ---镀锌
	(P) ---底座 喷砂涂装耐刮面(黑色) 螺杆、螺母---电著涂装黑色
功 能	螺杆可旋转活动。
备 注	螺母需另外购买



螺母编号		螺丝规格 mm/inch	对 边 D3/mm	螺母高度 h/mm
镀锌钢	电著涂装黑色钢			
M12	M12 (B)	M12 × P1.75	19	10
1/2"	1/2" (B)	1/2"--12WT		
M16	M16 (B)	M16 × P2.0	24	13
5/8"	5/8" (B)	5/8"--11WT	23	



产品编号		底座厚度 T/mm	螺母高度 L3/mm	螺丝规格 D2/mm/inch	螺丝长度 L2/mm	总 高 H/mm	荷 重 kg	
表面镀锌	表面喷砂涂装黑色							
A6012050 (S)	A6012050 (P)	2.3	8	M12 × P1.75	50	71	200	
A6012075 (S)	A6012075 (P)				75	96		
A6012100 (S)	A6012100 (P)				100	121		
A6012125 (S)	A6012125 (P)				125	146		
A6012150 (S)	A6012150 (P)			150	171			
A604050 (S)	A604050 (P)			1/2"--12WT	50	71		
A604075 (S)	A604075 (P)				75	96		
A604100 (S)	A604100 (P)				100	121		
A604125 (S)	A604125 (P)		125		146			
A604150 (S)	A604150 (P)		150	171				
A6016050 (S)	A6016050 (P)		10	10	M16 × P2.0	50	73	300
A6016075 (S)	A6016075 (P)					75	98	
A6016100 (S)	A6016100 (P)					100	123	
A6016125 (S)	A6016125 (P)					125	148	
A6016150 (S)	A6016150 (P)				150	173		
A605050 (S)	A605050 (P)				5/8"--11WT	50	73	
A605075 (S)	A605075 (P)	75				98		
A605100 (S)	A605100 (P)	100				123		
A605125 (S)	A605125 (P)	125	148					
A605150 (S)	A605150 (P)	150	173					