

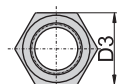
KLS100

KL100(S)

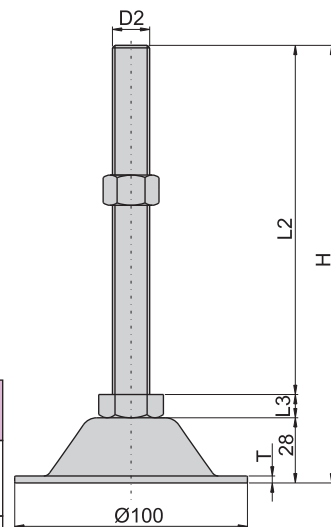
KL100(P)



材 质	KLS底座---不锈钢(SUS 304)
	KLS螺杆、螺母---不锈钢(SUS 304)
	KL底座---冷间压延钢板(SPCC)
	KL螺杆---压抽钢条
表面处理	KL螺母---钢
	KLS底座---外观研磨光面处理
	KL(S)---镀锌
功 能	KL(P)底座---喷砂涂装耐刮面(黑色)
	螺杆、螺母---电著涂装黑色
备 注	耐磨耗,螺杆可旋转活动。
	螺母需另外购买



螺母编号				螺丝规格 mm/inch	对 边 D3/mm	螺母高度 h/mm
不锈钢	镀锌钢	电著涂装黑色钢	镀铬钢			
SM12	M12	M12(B)	M12(S)	M12 × P1.75	19	10
S-1/2"	1/2"	1/2"(B)	1/2"(S)	1/2"--12WT		
SM16	M16	M16(B)	M16(S)	M16 × P2.0	23	13
S-5/8"	5/8"	5/8"(B)	5/8"(S)	5/8"--11WT		



脚
座

产品编号			底座厚度 T/mm	螺母高度 L3/mm	螺丝规格 D2/mm/inch	螺丝长度 L2/mm	总 高 H/mm	荷 重 kg
不锈钢	表面镀锌	表面喷砂涂装黑色						
KLS10012050	KL10012050(S)	KL10012050(P)	3	8	M12 × P1.75	50	86	300
KLS10012075	KL10012075(S)	KL10012075(P)				75	111	
KLS10012100	KL10012100(S)	KL10012100(P)				100	136	
KLS10012125	KL10012125(S)	KL10012125(P)				125	161	
KLS10012150	KL10012150(S)	KL10012150(P)			150	186		
KLS1004050	KL1004050(S)	KL1004050(P)			50	88		
KLS1004075	KL1004075(S)	KL1004075(P)			75	113		
KLS1004100	KL1004100(S)	KL1004100(P)			100	138		
KLS1004125	KL1004125(S)	KL1004125(P)		125	163			
KLS1004150	KL1004150(S)	KL1004150(P)		150	188			
KLS10016050	KL10016050(S)	KL10016050(P)		50	86	M16 × P2.0	86	500
KLS10016075	KL10016075(S)	KL10016075(P)		75	111			
KLS10016100	KL10016100(S)	KL10016100(P)		100	136			
KLS10016125	KL10016125(S)	KL10016125(P)		125	161			
KLS10016150	KL10016150(S)	KL10016150(P)		150	186			
KLS1005050	KL1005050(S)	KL1005050(P)		50	88		5/8"--11WT	
KLS1005075	KL1005075(S)	KL1005075(P)	75	113				
KLS1005100	KL1005100(S)	KL1005100(P)	100	138				
KLS1005125	KL1005125(S)	KL1005125(P)	125	163				
KLS1005150	KL1005150(S)	KL1005150(P)	150	188				